

# ときがわ町の 介護保険事業等の状況

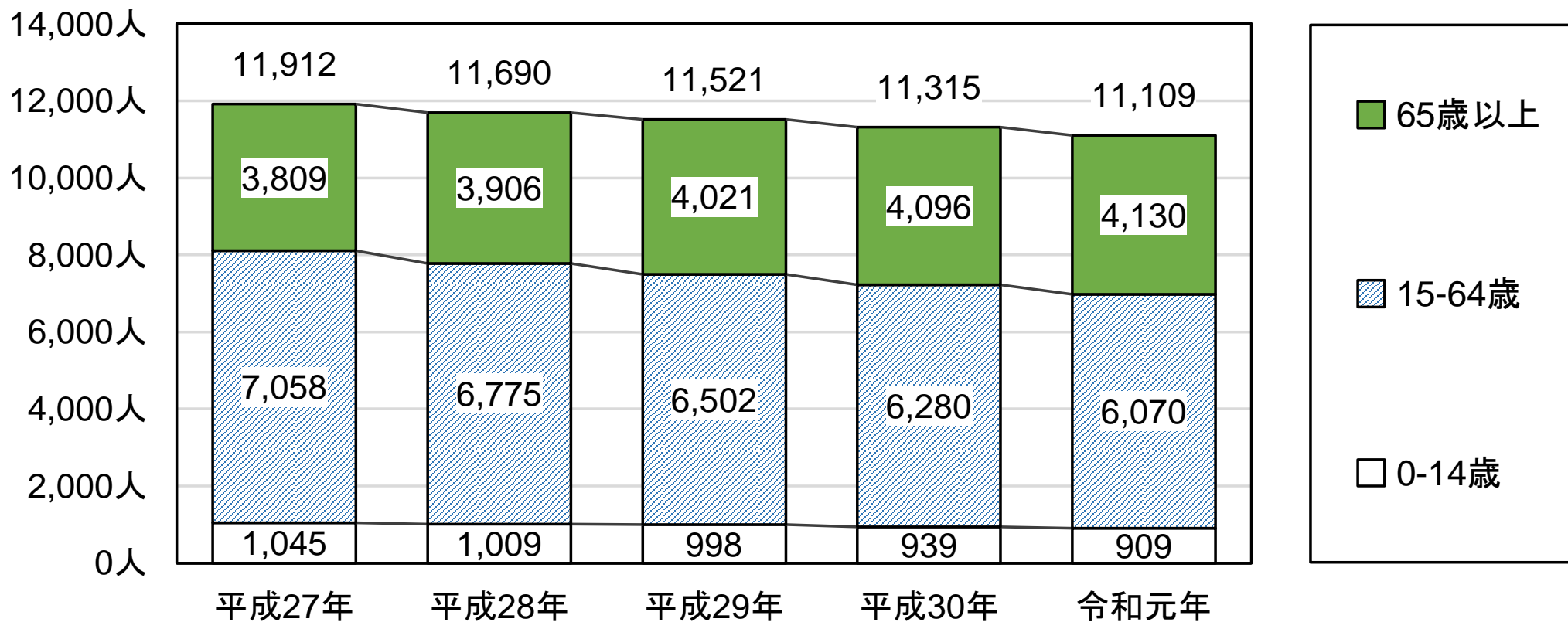
ときがわ町  
令和2年9月

# ●統計データからみるときがわ町の現状



# 1. 人口推移 ～総人口は年々減少、高齢者はさらに増加～

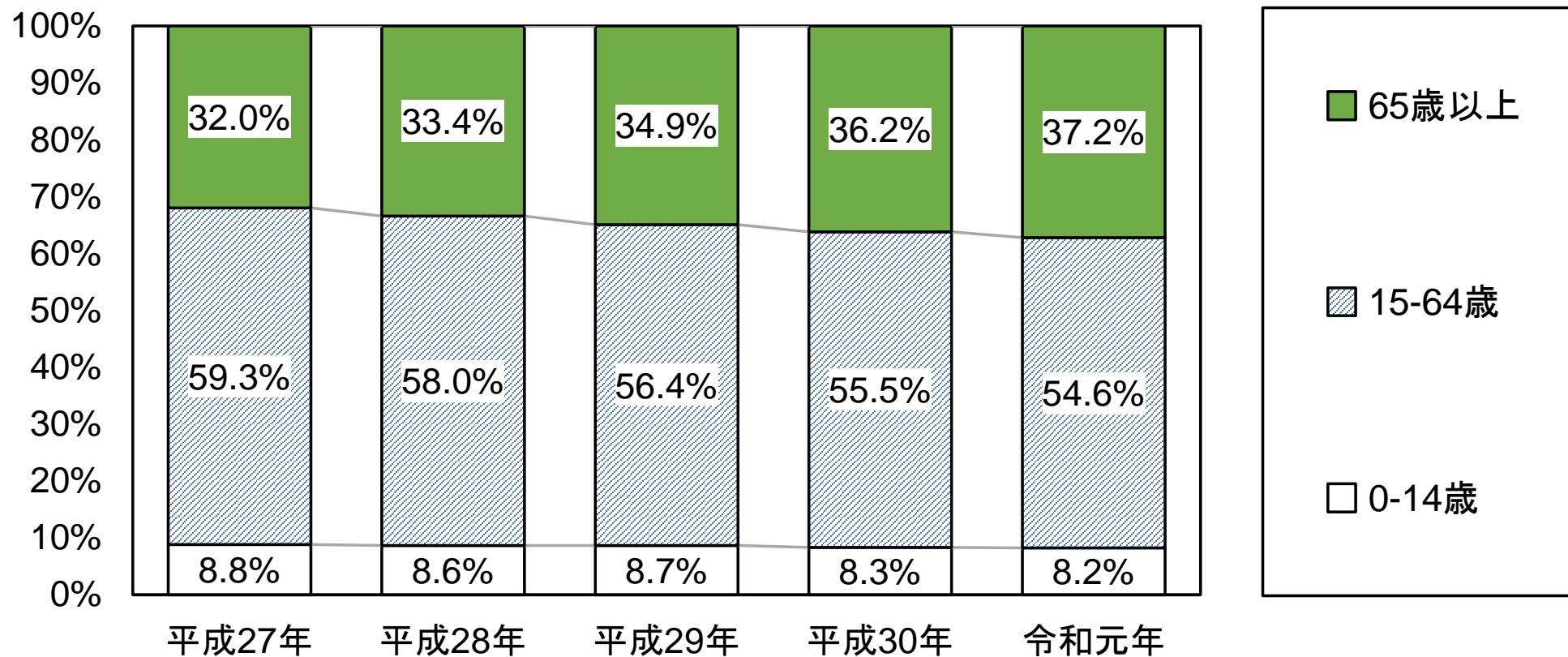
■人口推移



資料:住民基本台帳(各年10月1日現在)

# 1. 人口推移 ～ 3人に1人が高齢者～

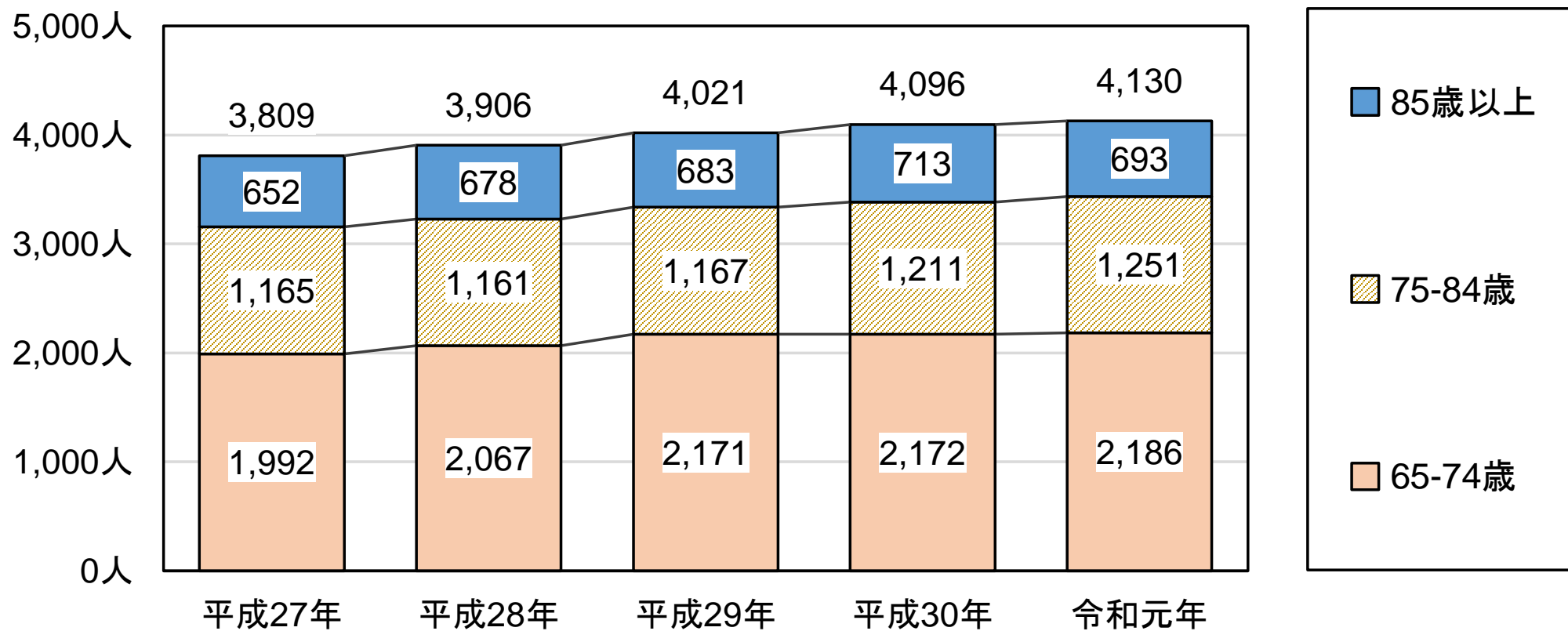
■ 人口構成比の推移



資料:住民基本台帳(各年10月1日現在)

## 2. 高齢者人口の推移 ～近年は緩やかな増加傾向～

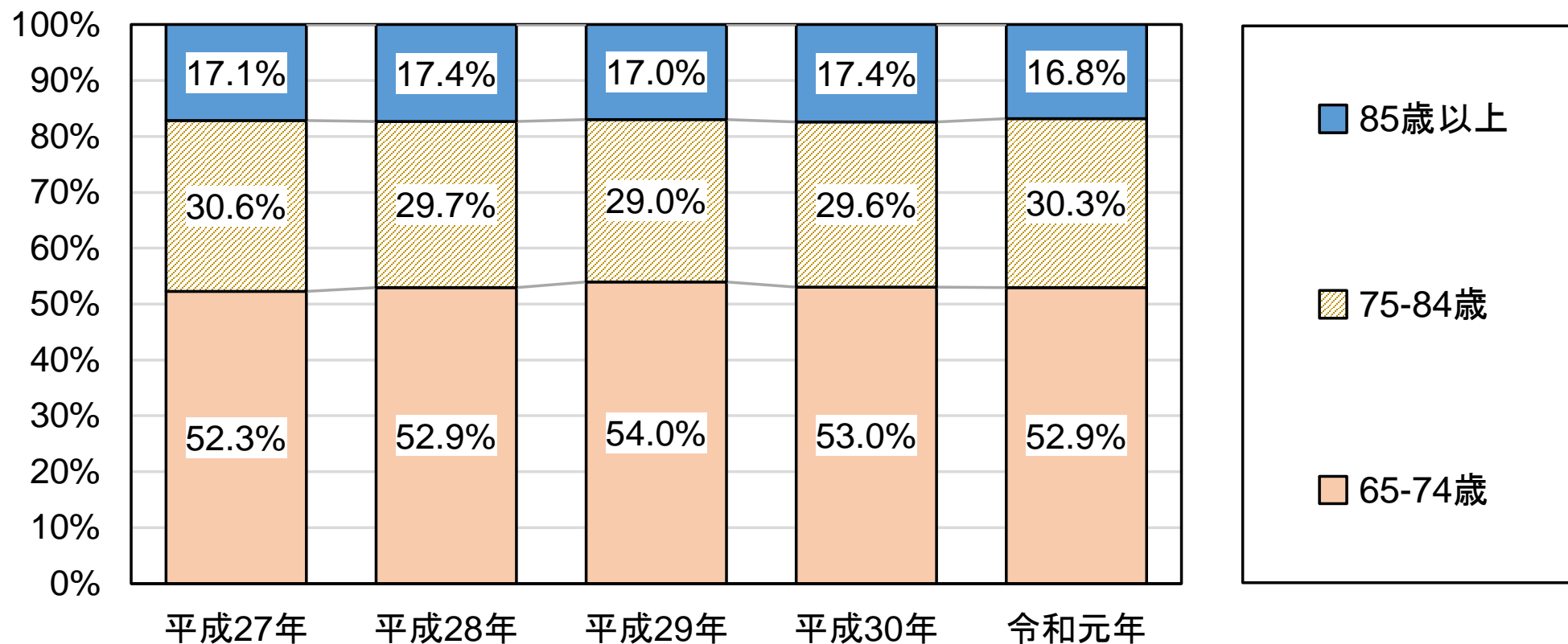
■ 高齢者人口の推移



資料：住民基本台帳（各年10月1日現在）

## 2. 高齢者人口の推移 ～近年は75歳以上の割合が増加～

■ 高齢者人口割合の推移



資料: 住民基本台帳(各年10月1日現在)

### 3. 世帯の状況 ～高齢者を含む世帯 (高齢独居世帯・高齢夫婦世帯) の増加～

#### ■世帯数の推移

	平成12年	平成17年	平成22年	平成27年
全世帯数 (一般世帯数)	4,055 世帯	4,182 世帯	4,271 世帯	4,186 世帯
高齢者を含む世帯 (全世帯数に占める割合)	1,745 世帯 (43.0%)	1,913 世帯 (45.7%)	2,093 世帯 (49.0%)	2,384 世帯 (57.0%)
高齢独居世帯 (高齢者を含む世帯に占める割合)	173 世帯 (9.9%)	236 世帯 (12.3%)	300 世帯 (14.3%)	427 世帯 (17.9%)
高齢夫婦世帯 (高齢者を含む世帯に占める割合)	224 世帯 (12.8%)	289 世帯 (15.1%)	363 世帯 (17.3%)	520 世帯 (21.8%)

資料: 地域包括ケア「見える化」システム

### 3. 世帯の状況 ～高齢者を含む世帯割合は国・県より高い～

#### ■高齢者を含む世帯(国・県との比較)

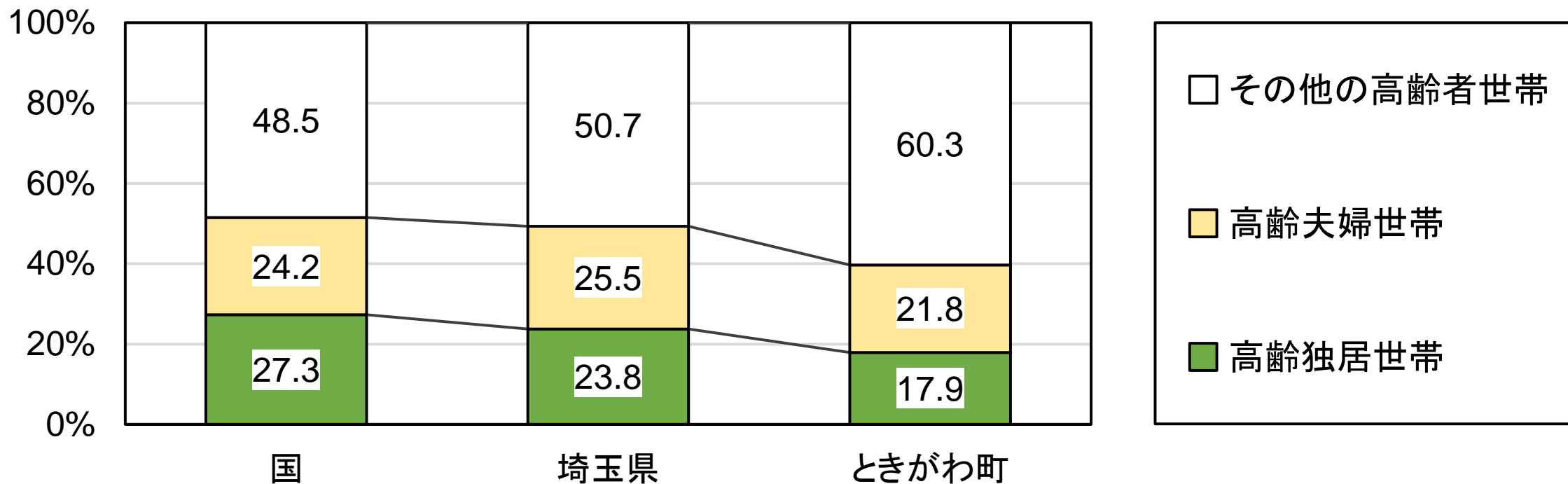
	国	埼玉県	ときがわ町
全世帯数 (一般世帯数)	53,331,797 世帯	2,967,928 世帯	4,186 世帯
高齢者を含む世帯 (全世帯数に占める割合)	21,713,308 世帯 (40.7%)	1,160,223 世帯 (39.1%)	2,384 世帯 (57.0%)

資料:地域包括ケア「見える化」システム



### 3. 世帯の状況 ~その他の高齢者世帯割合が国・県より高い~

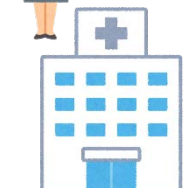
■ 高齢者を含む世帯の内訳(国・県との比較)



資料: 地域包括ケア「見える化」システム

# ●ときがわ町の介護保険事業の状況

◆基本的視点◆  
いつまでも安心して暮らせる  
地域包括ケアシステムの構築



病院：急性期、回復期、慢性期

日常の医療：

- ・かかりつけ医、有床診療所
- ・地域の連携病院
- ・歯科医療、薬局

病気になったら…

**医療**

通院・入院

通所・入所

介護が必要になったら…

**介護**



- 施設・在宅系サービス
  - ・介護老人福祉施設
  - ・介護老人保健施設
  - ・認知症共同生活介護
  - ・特定施設入居者生活介護 等

**住まい**

- ・自宅
- ・サービス付き高齢者向け住宅等

- 在宅系サービス
  - ・訪問介護 ・訪問看護 ・通所介護
  - ・小規模多機能型居宅介護
  - ・短期入所生活介護 等
- 介護予防サービス

- ・地域包括支援センター
- ・ケアマネジャー

相談業務やサービスのコーディネートを行います。

いつまでも元気に暮らすために…

**生活支援・介護予防**

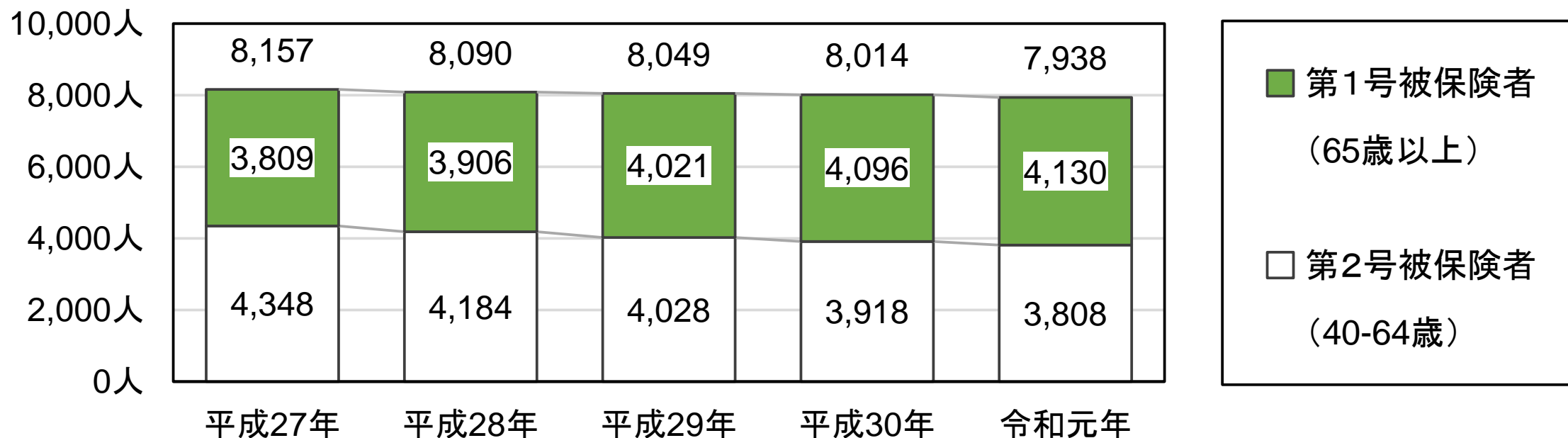
※おおむね30分以内に必要なサービスが提供される日常生活圏域を単位として想定



老人クラブ・自治会・ボランティア・NPO 等

# 1. 被保険者の状況 ～第1号被保険者は年々増加～

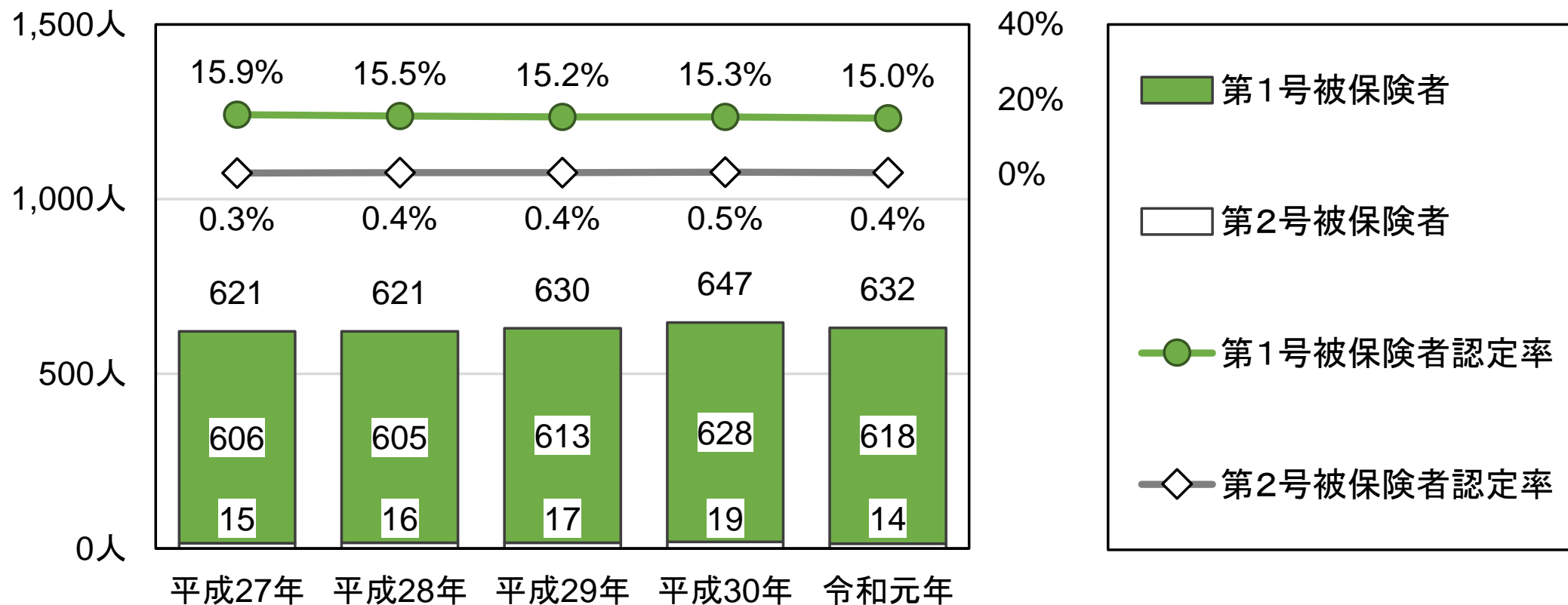
■被保険者数の推移



資料:住民基本台帳(各年10月1日現在)

# 1. 被保険者の状況 ～認定者数は横ばい、認定率は低下傾向～

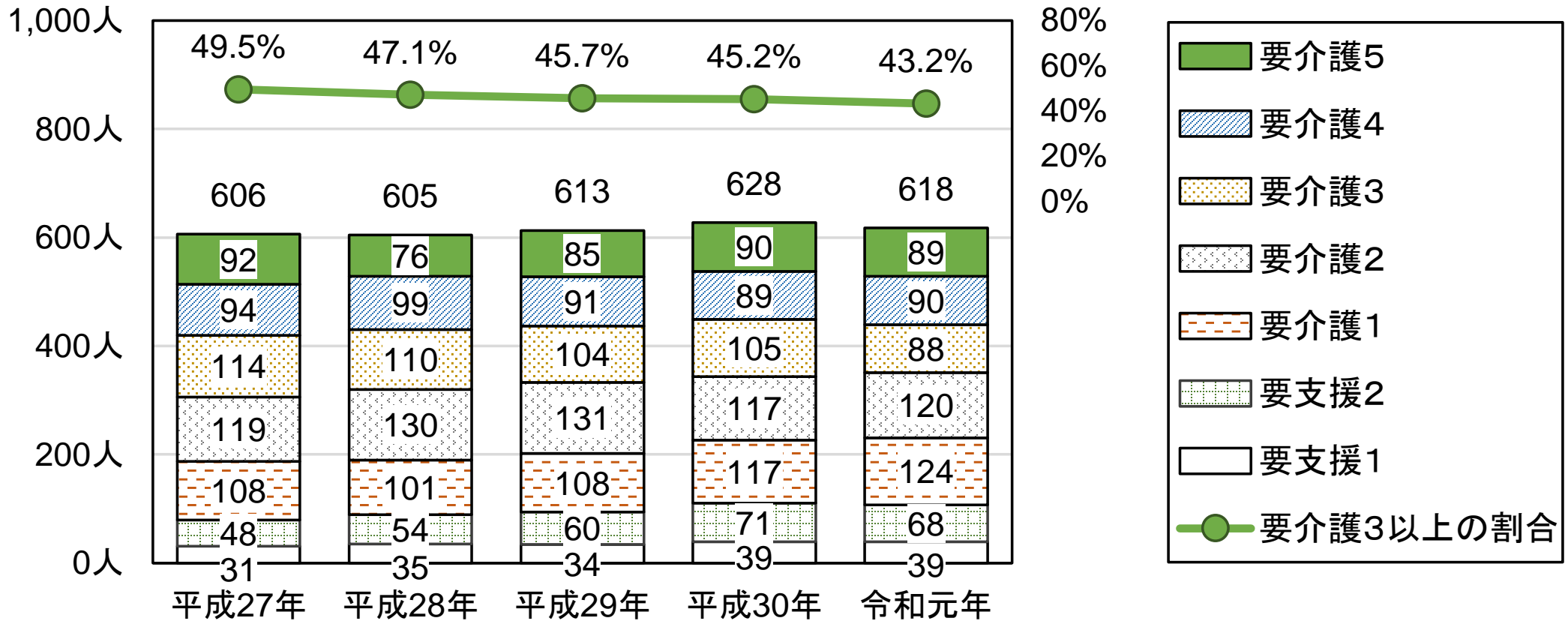
■要支援・要介護認定者数の推移



資料:介護保険事業状況報告(各年9月末日現在)

# 1. 被保険者の状況 ～要介護3以上の割合は年々低下～

■ 要支援・要介護認定者数の推移(要介護度別)

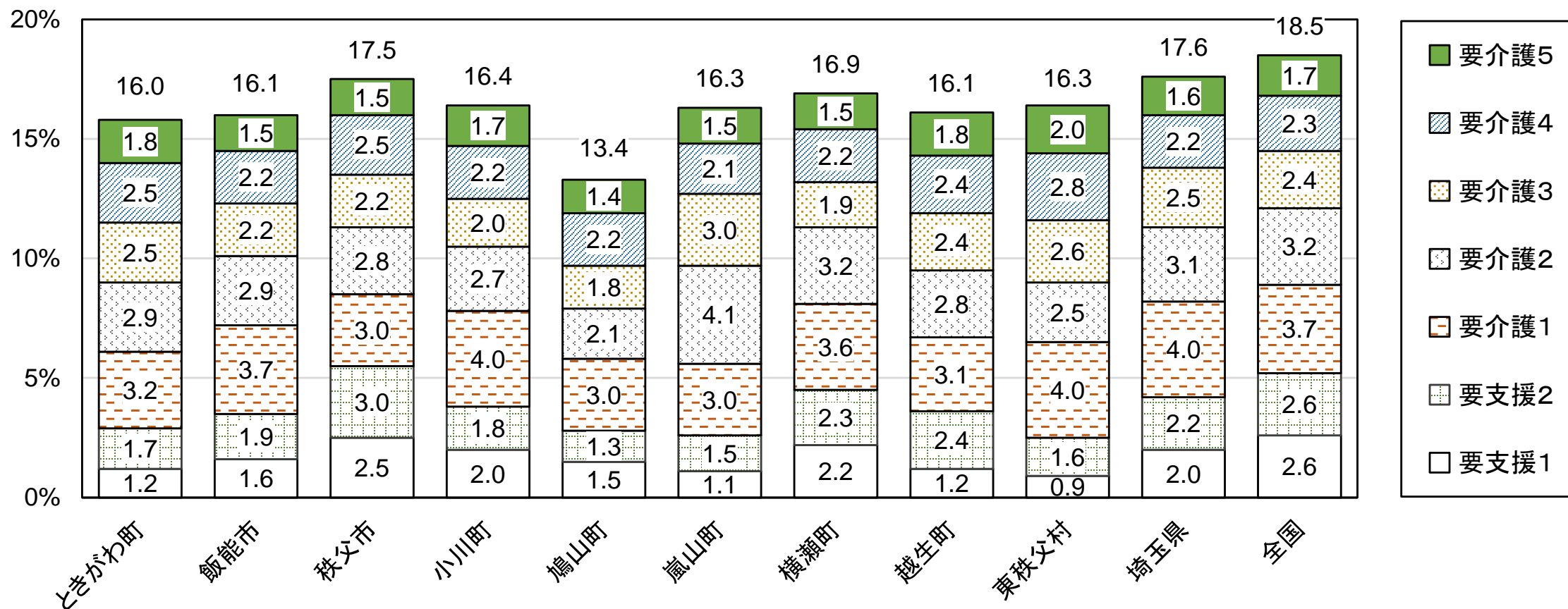


資料:介護保険事業状況報告(各年9月末日現在)

# 1. 被保険者の状況

～認定率は全国・県より低い  
隣接自治体では鳩山町に次いで低い～

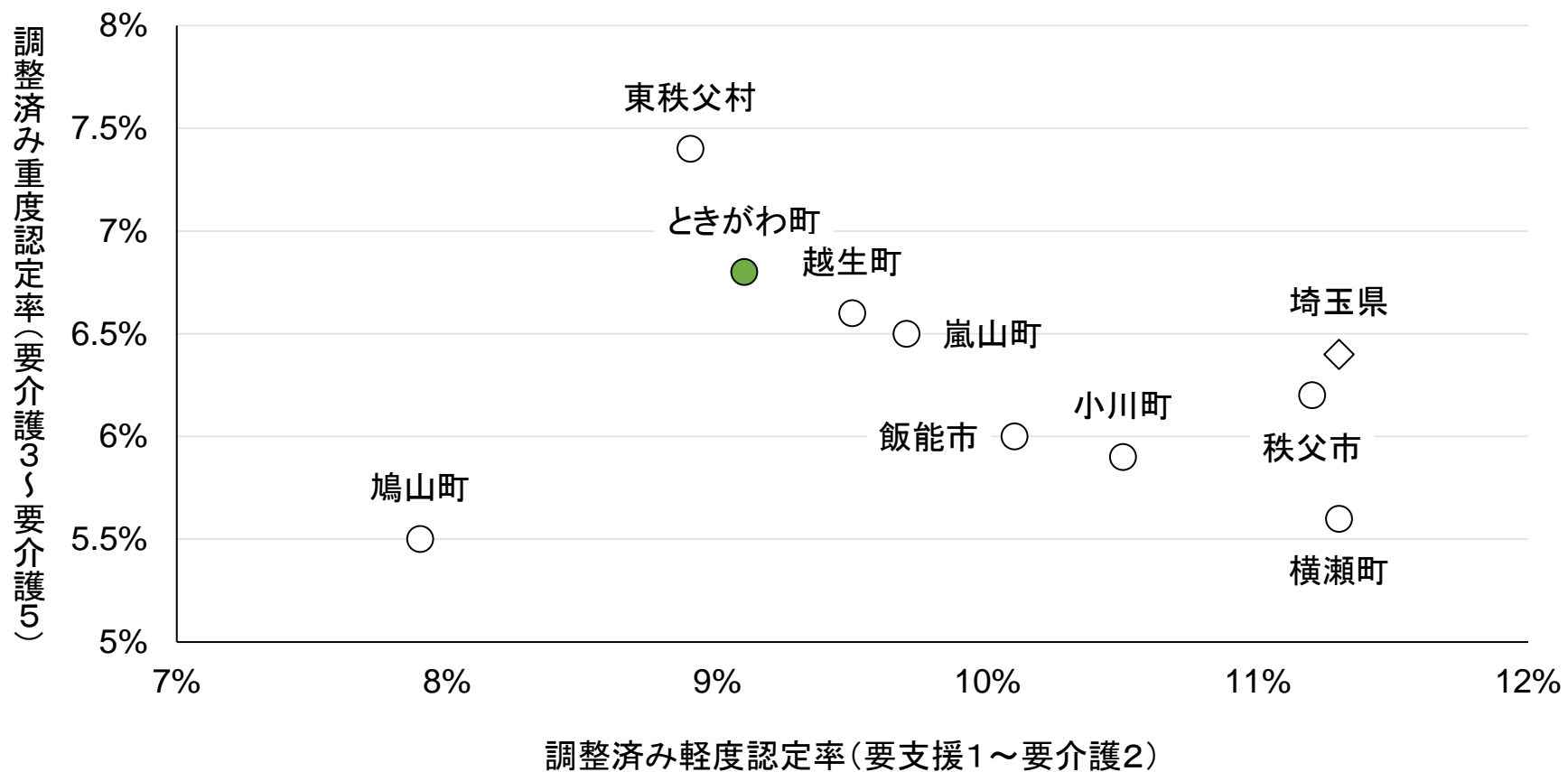
■調整済み認定率(隣接自治体)



資料:地域包括ケア「見える化」システム(令和元年度)

# 1. 被保険者の状況 ～重度認定率が高く、軽度認定率が低い～

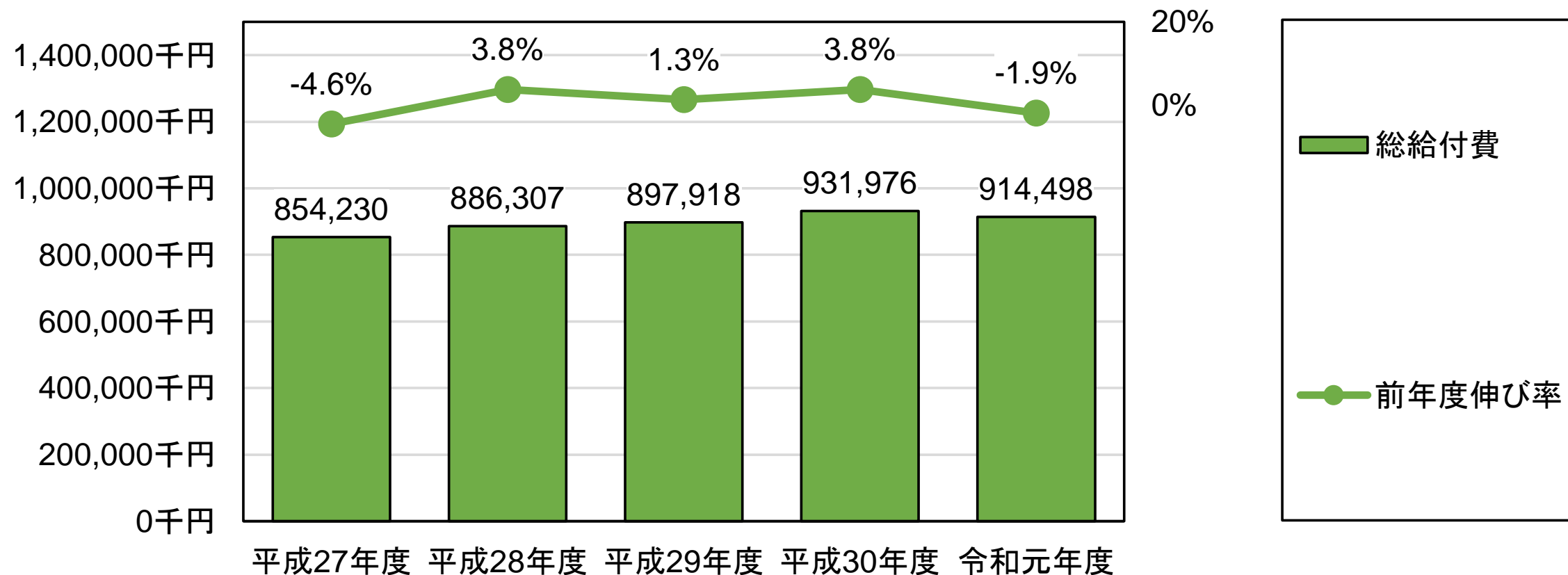
■調整済み重度認定率と調整済み軽度認定率の分布(隣接自治体)



資料:地域包括ケア「見える化」システム(令和元年度)

## 2. 介護保険給付費の推移 ～増加傾向から、昨年度は減少～

■ 総給付費の推移



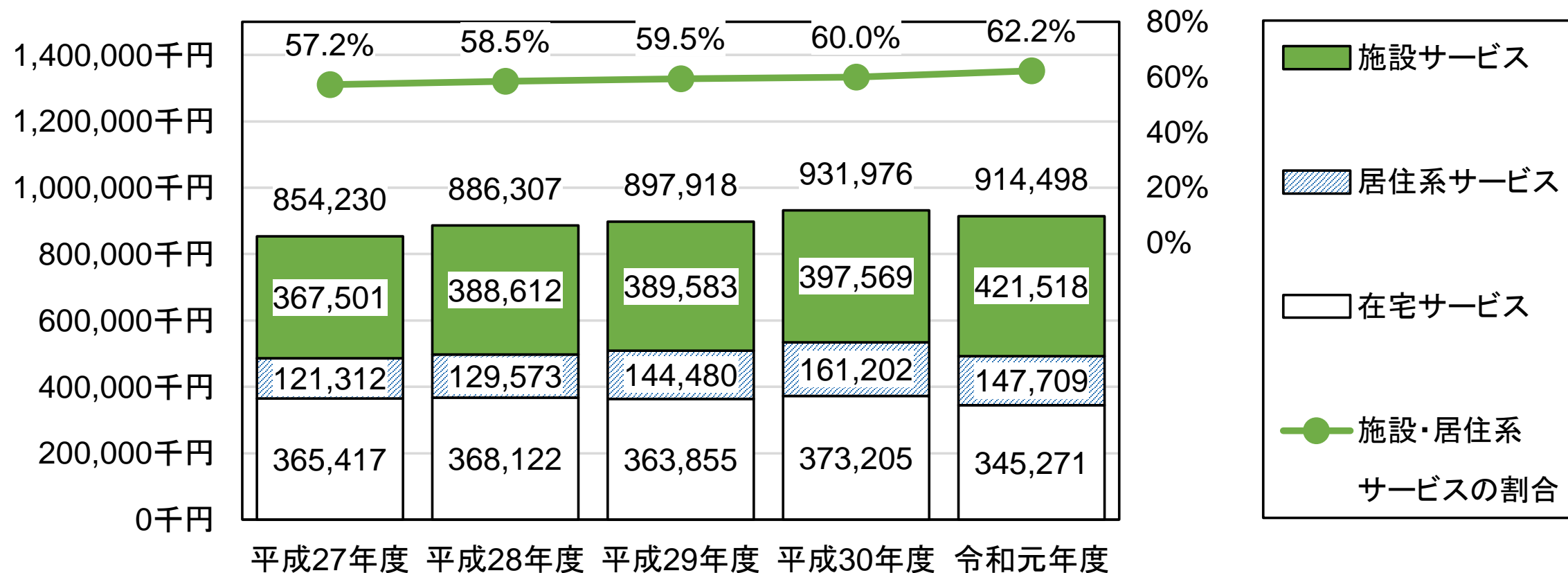
※端数処理の関係で合計があわないことがあります。以降同じ。

資料: 地域包括ケア「見える化」システム



## 2. 介護保険給付費の推移 ～施設サービスが年々増加～

■総給付費(サービス区分別)の推移



資料: 地域包括ケア「見える化」システム

### 3. 介護保険事業費の計画値と実績値

～介護老人保健施設・介護療養型医療施設は計画値以上の実績～

区分	サービス	単位	実績値	計画値	対計画比	総給付費に占める割合
施設サービス	小計	(千円)	421,518	435,452	96.8%	46.1%
	介護老人福祉施設	(千円)	329,617	349,007	94.4%	36.0%
	地域密着型介護老人福祉施設入所者生活介護	(千円)	0	2,803	0.0%	0.0%
	介護老人保健施設	(千円)	88,641	78,319	113.2%	9.7%
	介護医療院	(千円)	25	2,654	0.9%	0.0%
	介護療養型医療施設	(千円)	3,235	2,669	121.2%	0.4%

【実績値】厚生労働省「介護保険事業状況報告」月報 【計画値】介護保険事業計画にかかる保険者からの報告値(令和元年度)

### 3. 介護保険事業費の計画値と実績値

～計画値の70～80%の実績～

区分	サービス	単位	計画値			総給付費に占める割合
			実績値	計画値	対計画比	
居住系サービス	小計	(千円)	147,709	191,780	77.0%	16.2%
	特定施設入居者生活介護	(千円)	53,002	76,639	69.2%	5.8%
	地域密着型特定施設入居者生活介護	(千円)	0	0	-	0.0%
	認知症対応型共同生活介護	(千円)	94,707	115,141	82.3%	10.4%

【実績値】厚生労働省「介護保険事業状況報告」月報 【計画値】介護保険事業計画にかかる保険者からの報告値(令和元年度)

### 3. 介護保険事業費の計画値と実績値

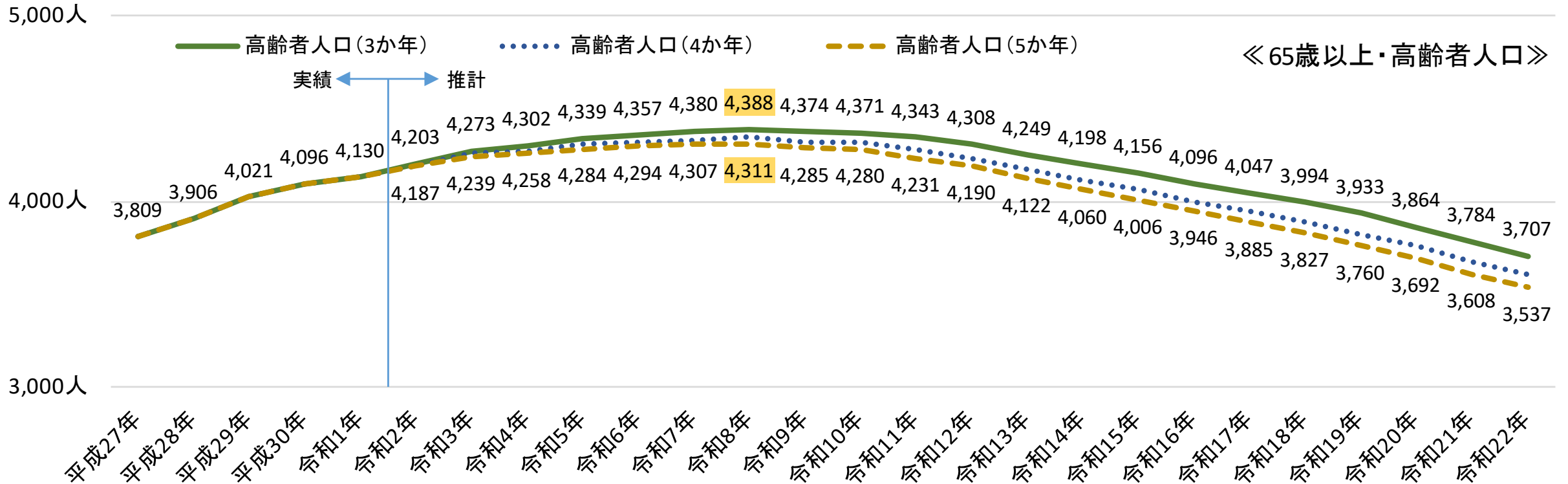
～通所介護と住宅改修は計画値以上の実績～

区分	サービス	単位	実績値	計画値	対計画比	総給付費に占める割合
在宅サービス	小計	(千円)	345,271	416,878	82.8%	37.8%
	訪問介護	(千円)	34,191	42,772	79.9%	3.7%
	訪問入浴介護	(千円)	6,682	8,136	82.1%	0.7%
	訪問看護	(千円)	19,445	20,525	94.7%	2.1%
	訪問リハビリテーション	(千円)	6,172	7,532	81.9%	0.7%
	居宅療養管理指導	(千円)	7,596	11,061	68.7%	0.8%
	通所介護	(千円)	110,467	108,864	101.5%	12.1%
	地域密着型通所介護	(千円)	14,668	30,655	47.8%	1.6%
	通所リハビリテーション	(千円)	10,086	19,290	52.3%	1.1%
	短期入所生活介護	(千円)	34,305	51,034	67.2%	3.8%
	短期入所療養介護(老健)	(千円)	7,648	12,862	59.5%	0.8%
	福祉用具貸与	(千円)	23,107	23,844	96.9%	2.5%
	特定福祉用具販売	(千円)	990	1,200	82.5%	0.1%
	住宅改修	(千円)	3,643	3,240	112.4%	0.4%
	小規模多機能型居宅介護	(千円)	32,615	41,033	79.5%	3.6%
介護予防支援・居宅介護支援	(千円)	33,657	34,830	96.6%	3.7%	

【実績値】厚生労働省「介護保険事業状況報告」月報 【計画値】介護保険事業計画にかかる保険者からの報告値(令和元年度)

# ●今後の将来推計 ～今後も高齢者は年々増加する見込み～

## ■高齢者数の推計

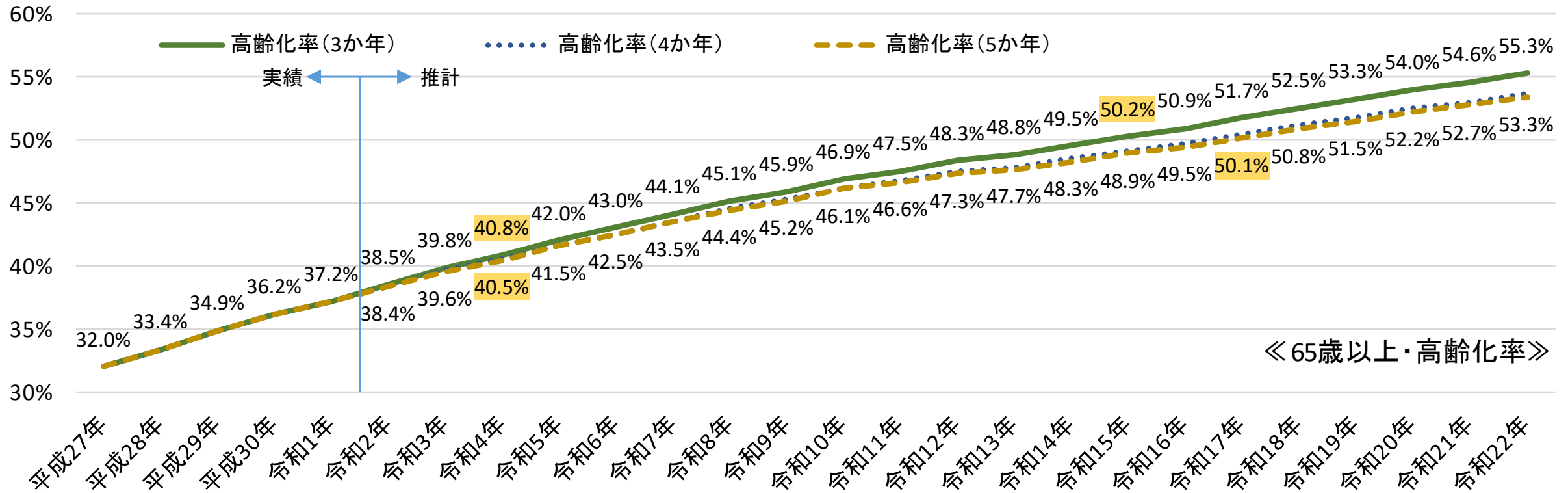


資料:住民基本台帳による推計(各年10月1日現在)

# ●今後の将来推計

～高齢化率は次期計画期間に40%を超え、  
およそ10年後には50%超えの見込み～

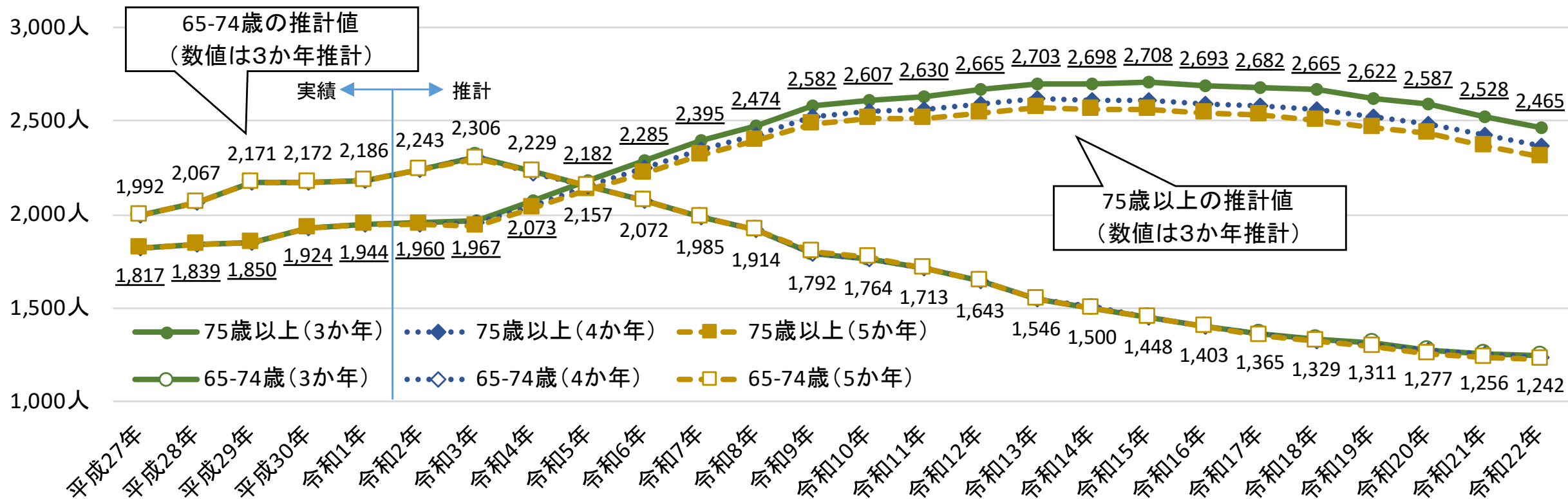
## ■高齢化率の推計



資料:住民基本台帳による推計(各年10月1日現在)

# ●今後の将来推計 ～令和4年以降は75歳以上が過半数を占める～

■高齢者数(前期・後期)の推計



資料:住民基本台帳による推計(各年10月1日現在)